

# Inspiron 24 3000


## Konfiguracja i dane techniczne


Model komputera: Inspiron 24-3464  
Model regulacji: W12C  
Typ regulacji: W12C006




# Uwagi, przestrogi i ostrzeżenia

---

 **UWAGA:** Napis UWAGA oznacza ważną wiadomość, która pomoże lepiej wykorzystać komputer.

 **OSTRZEŻENIE:** Napis PRZESTROGA informuje o sytuacjach, w których występuje ryzyko uszkodzenia sprzętu lub utraty danych, i przedstawia sposoby uniknięcia problemu.

 **PRZESTROGA:** Napis OSTRZEŻENIE informuje o sytuacjach, w których występuje ryzyko uszkodzenia sprzętu, obrażeń ciała lub śmierci.

---

© 2016 Dell Inc. **Wszelkie prawa zastrzeżone.** Ten produkt jest chroniony prawem Stanów Zjednoczonych i międzynarodowym oraz prawem własności intelektualnej. Nazwa Dell i logo Dell są znakami towarowymi firmy Dell Inc. w Stanach Zjednoczonych i/lub innych krajach. Wszystkie pozostałe marki i nazwy handlowe wymienione w niniejszym dokumencie mogą być znakami towarowymi ich odpowiednich właścicieli.

2016 - 09

Wer. A00

# Spis treści

<b>Skonfiguruj komputer.....</b>	<b>4</b>
<b>Widoki.....</b>	<b>10</b>
Przód.....	10
W lewo.....	11
Prawa strona.....	12
Tył.....	13
Nachylenie.....	14
Podstawka wychylna.....	14
Podstawka płaska.....	15
<b>Dane techniczne.....</b>	<b>16</b>
Wymiary i masa.....	16
Informacje o systemie.....	16
Pamięć.....	16
Porty i złącza.....	17
Komunikacja.....	17
Grafika.....	17
Dźwięk.....	18
Podczas przechowywania.....	18
Czytnik kart pamięci.....	18
Wyświetlacz.....	18
Kamera.....	19
Podstawka.....	19
Zasilacz.....	19
Środowisko pracy komputera.....	20
<b>Uzyskiwanie pomocy i kontakt z firmą Dell.....</b>	<b>21</b>
Narzędzia pomocy technicznej do samodzielnego wykorzystania.....	21
Kontakt z firmą Dell.....	22

# Skonfiguruj komputer

---



**OSTRZEŻENIE:** Umieść komputer na miękkiej i czystej powierzchni, aby uniknąć zarysowania.

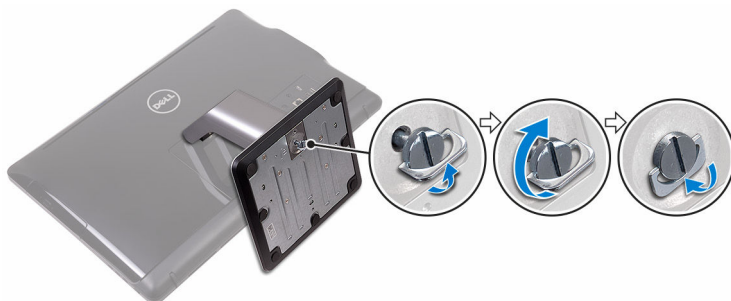
1 Rozłóż podstawkę.

**Podstawa płaska**

a) Unieś płytę nośną podstawki i przykręć ją do podstawy.



b) Dokręć śrubę mocującą pokrywę dolną do płyty nośnej podstawki.



**Podstawa wychylna**

Unieś podstawkę.

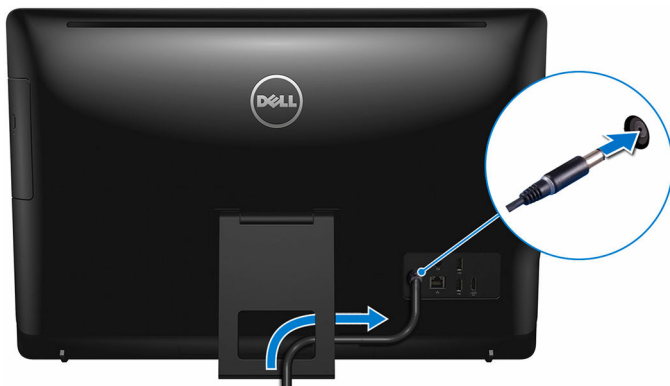


2 Podłącz klawiaturę i mysz.

Zapoznaj się z dokumentacją dostarczoną z klawiaturą i myszą.

- 3 Umieść kabel zasilania w prowadnicy na podstawie i podłącz zasilacz.

**Podstawa wychylna**



**Podstawa płaska**



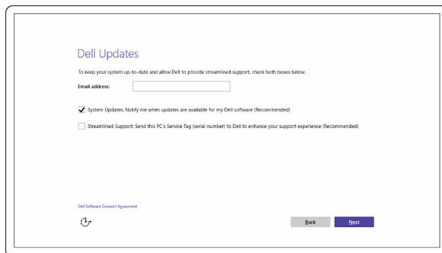
4 Naciśnij przycisk zasilania.



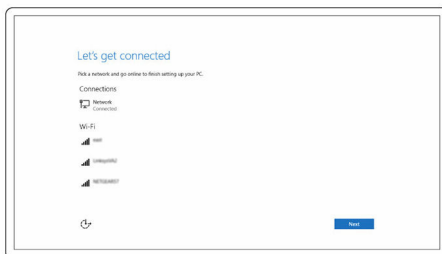
## 5 Dokończ instalację systemu operacyjnego.

### System Windows:

a) Włącz aktualizacje firmy Dell.

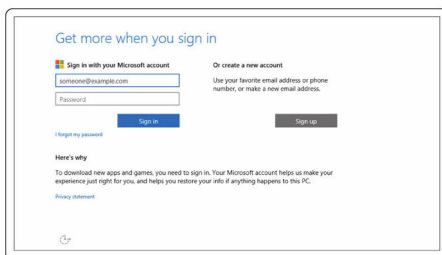


b) Podłącz komputer do sieci.



**UWAGA:** Jeśli nawiązujesz połączenie z zabezpieczoną siecią bezprzewodową, wprowadź hasło dostępu do sieci po wyświetleniu monitu.

c) Zaloguj się do konta Microsoft lub utwórz konto lokalne.



### System Ubuntu:

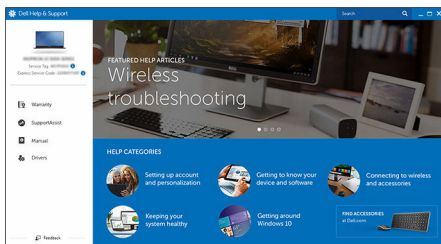
Postępuj zgodnie z instrukcjami wyświetlanymi na ekranie, aby ukończyć proces konfiguracji.

6 Odszukaj aplikacje firmy Dell w systemie Windows.



Zarejestruj swój komputer

Pomoc i obsługa techniczna firmy Dell

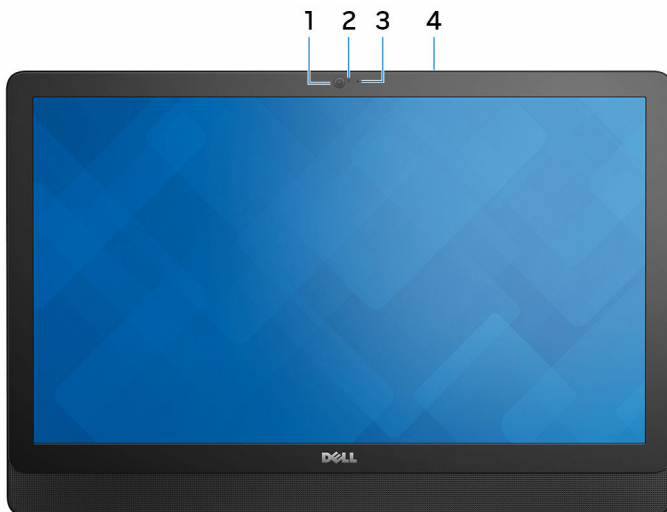


SupportAssist — Sprawdź i zaktualizuj komputer

# Widoki

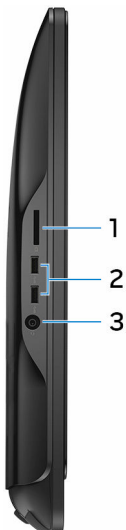
---

## Przód



- 1 Kamera**  
Umożliwia prowadzenie rozmów wideo, robienie zdjęć i nagrywanie filmów.
- 2 Lampka stanu kamery**  
Świeci, gdy kamera jest w użyciu.
- 3 Mikrofon (do modeli bez funkcji dotykowej)**  
Wejście dźwięku wysokiej jakości. Umożliwia nagrywanie głosu, prowadzenie rozmów itd.
- 4 Mikrofon (do modeli z ekranem dotykowym)**  
Wejście dźwięku wysokiej jakości. Umożliwia nagrywanie głosu, prowadzenie rozmów itd.

## W lewo



**1 Czytnik kart pamięci**

Umożliwia odczytywanie i zapisywanie danych na kartach pamięci.

**2 porty USB 3.0 (2)**

Umożliwiają podłączenie urządzeń peryferyjnych, takich jak dyski zewnętrzne i drukarki. Szybkość przesyłania danych do 5 Gb/s.

**3 Gniazdo słuchawek**

Umożliwia podłączenie słuchawek lub zestawu słuchawkowego (słuchawek i mikrofonu).

## Prawa strona



**1 Napęd dysków optycznych (opcjonalnie)**

Umożliwia odczytywanie i zapisywanie informacji na dyskach CD i DVD.

**2 Przyciski sterowania jasnością wyświetlacza (2)**

Naciśnij przycisk, aby zwiększyć lub zmniejszyć jasność ekranu.

**3 Przycisk wyboru źródła sygnału**

Naciśnij przycisk, aby wybrać źródło sygnału wideo

**4 Przycisk zasilania**

Umożliwia włączanie komputera i zmienianie trybu zasilania.

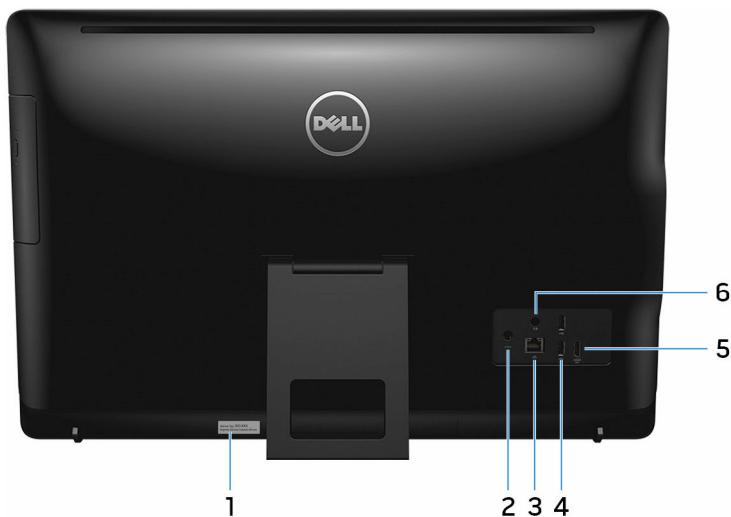
Naciśnij, aby komputer przeszedł do stanu uśpienia, jeśli jest włączony.

Naciśnij i przytrzymaj przez 4 sekundy, aby wymusić wyłączenie komputera.



**UWAGA:** Zachowanie przycisku zasilania można skonfigurować w oknie Opcje zasilania. Aby uzyskać więcej informacji, patrz strona *Ja i mój Dell* pod adresem [www.dell.com/support/manuals](http://www.dell.com/support/manuals).

# Tył



## 1 Etykieta ze znacznikiem serwisowym

Znacznik serwisowy (ang. Service Tag) jest unikatowym identyfikatorem alfanumerycznym, który umożliwia pracownikom serwisowym firmy Dell identyfikowanie podzespołów sprzętowych w komputerach klientów i uzyskiwanie dostępu do informacji o gwarancji.

## 2 Złącze zasilacza

Umożliwia podłączenie zasilacza do komputera.

## 3 Złącze sieciowe (z kontrolkami)

Służy do podłączania przewodu Ethernet (RJ45) z routera lub modemu szerokopasmowego w celu uzyskania dostępu do sieci LAN lub sieci Internet.

Dwie lampki obok złącza sieciowego wskazują stan połączenia i aktywność sieci.

## 4 Porty USB 2.0 (2)

Umożliwiają podłączanie urządzeń peryferyjnych, takich jak dyski zewnętrzne, drukarki itd. Szybkość przesyłania danych do 480 Mb/s.

## 5 Złącze wejściowe HDMI

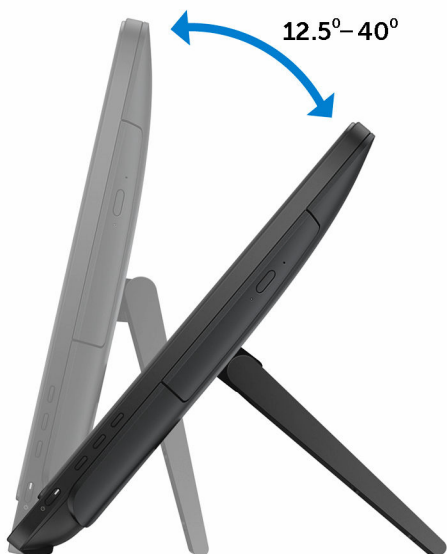
Umożliwia podłączanie konsoli do gier, odtwarzaczy Blu-ray i innych urządzeń wyposażonych w wyjście HDMI.

## 6 Wyjście audio

Umożliwia podłączenie głośników, wzmacniaczy i innych urządzeń wyjściowych dźwięku.

## Nachylenie

### Podstawka wychylna



**Podstawka płaska**



# Dane techniczne

---

## Wymiary i masa

Wysokość		<ul style="list-style-type: none"><li>• Podstawa wychylna – 385,33 mm (15,17 cala)</li><li>• Podstawa płaska – 440,33 mm (17,34 cala)</li></ul>
Szerokość		576,62 mm (22,70 cala)
Głębokość	<b>Z podstawką wychylną</b>	<b>Z podstawką płaską</b> <b>Bez podstawki:</b>
Z ekranem dotykowym	60,70 mm (2,39 cala)	205,00 mm (8,07 cal)    38,20 mm (1,50 cala)
Bez ekranu dotykowego	61,80 mm (2,43 cala)	205,00 mm (8,07 cal)    39,30 mm (1,55 cala)
Masa (maksymalna)		
Z ekranem dotykowym	8,36 kg (18,43 funta)	
Bez ekranu dotykowego	6,38 kg (14,07 funta)	



**UWAGA:** Masa komputera zależy od zamówionej konfiguracji i zmiennych produkcyjnych.

## Informacje o systemie

Model komputera	Inspiron 24-3464
Procesor	<ul style="list-style-type: none"><li>• Intel Core i3-7100U 7. generacji</li><li>• Intel Core i5-7200U 7. generacji</li><li>• Procesor Intel Pentium</li></ul>
Mikroukład	Zintegrowany w procesorze

## Pamięć

Gniazda	Dwa gniazda SODIMM
Typ	DDR4

Szybkość	Do 2133 MHz
Obsługiwane konfiguracje	2 GB, 4 GB, 6 GB, 8 GB i 16 GB

## Porty i złącza

---

### Zewnętrzne:

Sieć	Jeden port RJ45
USB	<ul style="list-style-type: none"> <li>• Dwa porty USB 2.0</li> <li>• Dwa porty USB 3.0</li> </ul>
Dźwięk/wideo	<ul style="list-style-type: none"> <li>• Jedno złącze wejściowe HDMI</li> <li>• Jedno liniowe złącze wyjściowe audio</li> <li>• Jedno gniazdo zestawu słuchawkowego</li> </ul>

---

### Wewnętrzne:

Karta M.2	Jedno gniazdo M.2 na hybrydową kartę WLAN i Bluetooth
-----------	---

## Komunikacja

Ethernet	Kontroler Ethernet 10/100 Mb/s zintegrowany na płycie systemowej
Komunikacja bezprzewodowa	<ul style="list-style-type: none"> <li>• Wi-Fi 802.11ac</li> <li>• Wi-Fi 802.11b/g/n</li> <li>• Bluetooth 4.0</li> </ul>

## Grafika

---

	Kontroler zintegrowany	ontroler autonomiczny
Kontroler	Zintegrowany w procesorze	NVIDIA GeForce 920MX
Pamięć	Współużytkowana pamięć systemowa	2 GB GDDR5

## Dźwięk

Kontroler	Realtek ALC3661 Waves MaxxAudio Pro
Głośniki	Dwa
Moc głośników	<ul style="list-style-type: none"><li>• Średnia - 3 W</li><li>• Szczytowa - 3,5 W</li></ul>
Mikrofon	Pojedynczy mikrofon cyfrowy
Regulacja głośności	Menu aplikacji

## Podczas przechowywania

Interfejs	<ul style="list-style-type: none"><li>• Napęd dysków optycznych: SATA 3 Gb/s</li><li>• Dysk twardy: SATA 6 Gb/s</li></ul>
Dysk twardy	Jeden dysk 2,5"
Napęd dysków optycznych	Jeden napęd DVD+/-RW 9,5 mm (opcja)

## Czytnik kart pamięci

Typ	Jedno gniazdo czytnika kart „4 w 1”
Obsługiwane karty	<ul style="list-style-type: none"><li>• karta SD</li><li>• MultiMediaCard (MMC)</li><li>• SD Extended Capacity (SDXC)</li><li>• SD High Capacity (SDHC)</li></ul>

## Wyświetlacz

Typ	<ul style="list-style-type: none"><li>• 23,8" FHD z ekranem dotykowym</li><li>• 23,8" FHD bez ekranu dotykowego</li></ul>
Rozdzielczość (maksymalna)	1920 x 1080
Rozstaw pikseli	0,2745 mm x 0,2745 mm

Wysokość	317,40 mm (12,50 cala)
Szerokość	543 mm (21,38 cala)
Przekątna	604,52 mm (23,80 cala)
Częstotliwość odświeżania	60 Hz
Regulacja	Regulacja jasności za pomocą przycisków zwiększania/ zmniejszania jasności

## Kamera

Rozdzielczość	<ul style="list-style-type: none"> <li>• Wstrzymany obraz: 0,92 megapiksela</li> <li>• Obraz wideo: 1280 x 720 przy 30 kl./s (maks.)</li> </ul>
Kąt widzenia	74 stopnie

## Podstawa

	Podstawa	Statyw
Wysokość	174,80 mm (6,88 cala)	227,70 mm (8,96 cala)
Szerokość	120 mm (4,72 cala)	205,60 mm (8,09")
Głębokość	22,50 mm (0,89 cala)	225,42 mm (8,87 cala)
Kąt rozwarcia	od 12,5° do 45°	od -5° do 30°

## Zasilacz

Typ	65 W	90 W
Napięcie wejściowe	Prąd zmienny 100 V do 240 V	
Częstotliwość wejściowa	50 Hz do 60 Hz	
Prąd wejściowy	1,70 A	2,50 A
Prąd wyjściowy (praca ciągła)	3,34 A	4,62 A
Znamionowe napięcie wyjściowe	Prąd stały 19,50 V	
Zakres temperatur: podczas pracy	0°C do 40°C (32°F do 104°F)	

Typ	65 W	90 W
Zakres temperatur: podczas przechowywania		-40°C do 70°C (-40°F do 158°F)

## Środowisko pracy komputera

Poziom zanieczyszczeń w powietrzu: G1 wg definicji w ISA-S71.04-1985

	Podczas pracy	Podczas przechowywania
Zakres temperatur	0°C do 35°C (32°F do 95°F)	-40°C do 65°C (-40°F do 149°F)
Wilgotność względna (maksymalna)	10% do 90% (bez kondensacji)	0% do 95% (bez kondensacji)
Wibracje (maksymalne)*	0,66 GRMS	1,30 GRMS
Udar (maksymalny)	110 G <sup>†</sup>	160 G <sup>‡</sup>
Wysokość nad poziomem morza (maksymalna)	-15,2 do 3048 m (-50 do 10 000 stóp)	-15,2 do 10 668 m (-50 do 35 000 stóp)

\* Mierzone z wykorzystaniem spektrum losowych wibracji, które symulują środowisko użytkownika.

† Mierzona za pomocą 2 ms pół-sinusoidalnego impulsu, gdy dysk twardy jest używany.

‡ Mierzona za pomocą 2 ms pół-sinusoidalnego impulsu, gdy głowica dysku twardego jest w położeniu spoczynkowym.

# Uzyskiwanie pomocy i kontakt z firmą Dell

---

## Narzędzia pomocy technicznej do samodzielnego wykorzystania

Aby uzyskać informacje i pomoc dotyczącą korzystania z produktów i usług firmy Dell, można skorzystać z następujących zasobów internetowych:

Informacje o produktach i usługach firmy Dell [www.dell.com](http://www.dell.com)

Windows 8.1 i Windows 10

Dell Help & Support (Pomoc i obsługa techniczna firmy Dell)



Windows 10

Aplikacja Get started (Wprowadzenie)



Windows 8.1

Aplikacja Help + Tips (Pomoc i porady)



Uzyskiwanie pomocy w systemie Windows 8, Windows 8.1 i Windows 10

W polu wyszukiwania systemu Windows wpisz **Help and Support**, a następnie naciśnij klawisz **Enter**.

Uzyskiwanie pomocy w systemie Windows 7

Kliknij kolejno **Start** → **Pomoc (Help)** i **Wspomaganie (Support)**.

Pomoc online dla systemu operacyjnego

[www.dell.com/support/windows](http://www.dell.com/support/windows)  
[www.dell.com/support/linux](http://www.dell.com/support/linux)

Informacje o rozwiązywaniu problemów, instrukcje użytkownika, instrukcje konfiguracji, dane techniczne produktów, blogi pomocy technicznej, sterowniki, aktualizacje oprogramowania itd.

[www.dell.com/support](http://www.dell.com/support)

Informacje o systemie operacyjnym,  
konfigurowaniu i użytkowaniu komputera,  
tworzeniu kopii zapasowych danych,  
wykonywaniu procedur diagnostycznych itd.

Zobacz *Ja i mój Dell* na stronie internetowej  
[www.dell.com/support/manuals](http://www.dell.com/support/manuals).

## Kontakt z firmą Dell

Aby skontaktować się z działem sprzedaży, pomocy technicznej lub obsługi klienta firmy Dell, zobacz [www.dell.com/contactdell](http://www.dell.com/contactdell).



**UWAGA:** Dostępność usług różni się w zależności od produktu i kraju, a niektóre z nich mogą być niedostępne w Twoim regionie.



**UWAGA:** W przypadku braku aktywnego połączenia z Internetem informacje kontaktowe można znaleźć na fakturze, w dokumencie dostawy, na rachunku lub w katalogu produktów firmy Dell.